

Anpassung der Hintergrundbeleuchtung

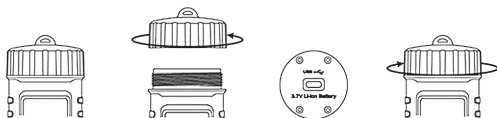
Der Helligkeitsanpassungsbereich der Hintergrundbeleuchtung ist L1 - L5. Der Werksstandard ist L3. L5 ist am hellsten, L1 am dunkelsten.

1. Drücken Sie auf der Hauptoberfläche kurz die MODE-Taste, um das Hauptmenü aufzurufen. Verwenden Sie die MODE-Taste oder die CAL-Taste zur Auswahl des entsprechenden Menüpunktes. Drücken Sie lange die CAL-Taste, um zum Anwendungspunkt zu gelangen.
2. Verwenden der MODE-Taste oder der CAL-Taste, um die Helligkeit einzustellen. CAL-Taste zum Bestätigen gedrückt halten.

Instandhaltung

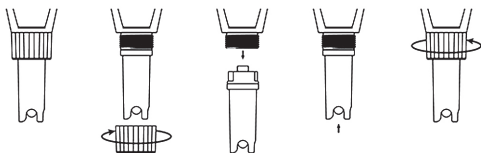
Batterien laden

1. Lösen Sie die Batterieabdeckung gegen den Uhrzeigersinn (entsorgen Sie den wasserdichten O-Ring nicht).
2. Stecken Sie das Typ-C-Datenkabel ein, verwenden Sie ein 5V-Ladegerät am USB-Ende und warten Sie bis die Akkus geladen sind.
3. Setzen Sie die Batterieabdeckung und die Dichtung wieder ein und drehen Sie sie im Uhrzeigersinn fest.



Elektrode wechseln

1. Schrauben Sie die Spannhülse im Uhrzeigersinn ab.
2. Entfernen Sie die alte Elektrode. Achten Sie auf die Installationsrichtung der Elektrode und installieren Sie die neue Elektrode.
3. Drehen Sie die Spannhülse gegen den Uhrzeigersinn fest.



Elektrodenwartung

1. Wenn Schmutz an der Elektrode vorhanden ist, sollte sie rechtzeitig gereinigt werden. Jedes Mal, wenn die sauerstoffdurchlässige Membran an der Unterseite der Elektrode gereinigt wird, muss sie mit einem weichen Baumwolltuch abgetrocknet werden, um eine unsachgemäße Beschädigung der sauerstoffdurchlässigen Membran zu vermeiden.

2. Die Elektrode sollte gereinigt und mit der Schutzhülle geschlossen werden, wenn das Produkt nicht verwendet wird. Verwenden Sie gereinigtes Wasser oder Leitungswasser, um den Schwamm in der Schutzhülle feucht zu halten.

3. Wenn der gemessene Wert von gelöstem Sauerstoff stark vom tatsächlichen Wert abweicht, kann es sein, dass der Elektrode Elektrolyt fehlt oder die sauerstoffdurchlässige Membran beschädigt ist. Es ist notwendig, die Elektrolytflüssigkeit aufzufüllen oder den Membrankopf zu ersetzen.

Dies geschieht wie folgt: Schrauben Sie die Membrankopfschale des Elektrodenkopfes ab, entfernen Sie die alte Flüssigkeit und gießen Sie neue Elektrolytlösung ein. Die richtige Menge ist die halbe Tiefe der Membrankopfschale. Installieren Sie die Elektrode und stellen Sie sicher, dass die sauerstoffdurchlässige Membran nahe am silberweißen Punkt am Elektrodenkopf liegt. Nach dem Auffüllen der Elektrolytflüssigkeit oder dem Austausch des Membrankopfes wird der Tester für 10 Minuten an die Luft gelegt, um die Elektrode ruhen zu lassen. Danach müssen beide Kalibrierungen durchgeführt werden.

Häufige Fehler und Lösungen

1. Wenn nach dem Einschalten nichts angezeigt wird, kann es sein, dass der Akku nicht in der korrekten Richtung eingesetzt ist oder die Batterie schwach ist. Bitte tauschen Sie den Akku aus oder laden Sie ihn rechtzeitig auf.
2. Wenn Sie den Tester versehentlich verstellen und der Messwert unnormales anzeigt, stellen Sie bitte die Werkseinstellungen wieder her und kalibrieren Sie sie vor der Verwendung neu.
3. Wenn eine Erinnerung an einen niedrigen Akku angezeigt wird, ersetzen Sie bitte den Akku oder laden Sie ihn rechtzeitig auf, um zu vermeiden, dass die Messungen ungenau werden.
4. In normalen Situationen muss der Tester nicht kalibriert werden. Wenn der Messwert stark im Vergleich zur Standardlösung abweicht, dann ist eine Neukalibrierung erforderlich.
5. Die Elektrode ist ein Verschleißteil. Ihre Lebensdauer kann je nach Verwendung, Umgebungsverhältnissen und Wartungsbedingungen zwischen einem halben Jahr bis zu einem Jahr liegen.

WIR LEBEN KOI

Koi Company

Eine Marke der Koi Discount GmbH
Jahnstraße 8-10 • 63505 Langenselbold
Tel.: +49 (0)61 84-9361-0 • Fax: +49 (0)6184-9361-25
E-Mail: info@koi-company.de • www.koi-company.de



Sauerstoffmessgerät

N
P
T

D
O
6
0
1



BEDIENUNGSANLEITUNG

- Vielen Dank, dass Sie sich für unser Sauerstoffmessgerät entschieden haben, mit dem Sie gelösten Sauerstoff messen können. Dieses Produkt wurde vor dem Verlassen des Werks getestet und kalibriert. Sie können das Gerät sofort nachdem Sie die Elektrolytflüssigkeit in den Membrankopf gefüllt haben (siehe Kalibrierung von gelöstem Sauerstoff) benutzen. Eine weitere Kalibrierung ist bei der Verwendung in demselben Teich während der gesamten Lebensdauer nicht mehr nötig. Bei der Verwendung in verschiedenen Teichen ist, wenn überhaupt, nur die Steigungskalibrierung (Slope CAL) notwendig.
- Lieferumfang:**
- Ein-Stift Sauerstoffmessgerät
 - 1 Flaschen Elektrolytflüssigkeit
 - Schnellstart Anleitung / Bedienungsanleitung
 - USB Type-C Ladedatenkabel
 - 12 Monate Hersteller Garantie
- Funktionen:**
- Messbereich: Gelöster Sauerstoff 0-20 mg/L
 - Temperatur 0~60°C
 - LED-Segmentcode-Flüssigkristallanzeige (Gelöster Sauerstoffwert und Temperatur)
 - Numerische Kalibrierungs- und Temperaturkalibrationsfunktion
 - 32-Bit-Hochleistungsprozessor, hohe Stabilität, geringerer Stromverbrauch
 - Identifizierung der richtigen Elektrolytflüssigkeit. Wenn die falsche Flüssigkeit verwendet wird, kann die Kalibrierung nicht abgeschlossen werden
 - Automatische Abschaltung nach fünf Minuten ohne Tastenbetätigung
 - Erinnerungsfunktion für schwache Batterie
 - Lange Standby-Technologie, theoretische Standby-Zeit beträgt mehr als ein Jahr
 - Schutzgrad: IP65
- Technische Parameter:**
- Auflösung: 0,01 mg / l, 0,1°C
 - Genauigkeit: ±2% FS, ±0,3°C
 - Automatische Temperaturkompensation: 0~60°C, NTC 10K
 - Arbeitsbedingungen: Umgebungstemperatur 0~60°C, relative Luftfeuchtigkeit ≤ 90%
 - Betriebsspannung: wiederaufladbare Lithiumbatterie 3,7V
 - Gesamtrgröße: 204 mm x 46 mm
 - Bildschirmsgröße: 25 mm x 32 mm
 - Gewicht: 128 g

Funktionsbeschreibung:

1. Batteriefachdeckel

2. LCD-Anzeige / Anzeigebereich:

- Messanzeige (Hauptanzeigebereich)
- Temperaturanzeige (Unterer Anzeigebereich)
- Kalibrieranzeige
- Batteriestandsanzeige
- Halteanzeige
- Maßeinheiten

3. Betriebsbereich

4. Elektrodenhals

5. Elektrode



Bedienungsfunktionen:

HOLD		CAL		MODE	
Kurz drücken	Lang drücken	Kurz drücken	Lang drücken	Kurz drücken	Lang drücken
Wert sperren	Ausschalten	-	Wiederherstellung des Auslieferungszustandes (Erste MODE Taste gedrückt halten)	Menü aufrufen	-
Zurück zum Hauptmenü	Ausschalten	Weiter	Enter / OK	Zurück	-
Zurück zum Hauptmenü	Ausschalten	Wert um 1 verringern	OK	Wert um 1 erhöhen	Bearbeitungsposition bewegen
Einschalten	Einschalten	-	-	-	-

Kalibrierung von gelöstem Sauerstoff

Bitte beachten:

1. Vor der Verwendung müssen Sie Elektrolytflüssigkeit in die Membran füllen (1,0 - 2,0 ml); Schrauben Sie die Membrankopfschale des Elektrodenkopfes ab und füllen diese zur Hälfte auf.

2. Spülen Sie die Elektrode vor der Kalibrierung und beim Wechsel von Standardlösungen mit Leitungswasser ab. Trocknen Sie das Gerät mit einem sauberen Papiertuch ab.

Bedienungsablauf:

1. Nehmen Sie die Schutzkappe ab und drücken Sie auf der Hauptoberfläche kurz die MODE-Taste zum Aufrufen der Menüoberfläche. Verwenden Sie die MODE-Taste oder die CAL-Taste zur Auswahl des entsprechenden Menüpunktes. Drücken Sie lange die CAL-Taste, um zum Anwendungspunkt zu gelangen.
2. Verwenden Sie die MODE-Taste oder die CAL-Taste, um den unteren Kalibrierwert nach oben oder nach unten einzustellen und drücken Sie lange auf die MODE-Taste, um die Bearbeitungsposition zu verändern. (Nur die Nullkalibrierung kann bearbeitet werden). Legen Sie die Elektrode in die Standardlösung zum Kalibrieren und schütteln Sie leicht 3 bis 5 mal.
3. Beobachten Sie den aktuellen Wert im Display. Wenn er stabil ist und nicht blinkt, drücken Sie lange die CAL-Taste, um zu bestätigen. Nachdem die Kalibrierung abgeschlossen ist, kehren Sie zur Hauptoberfläche zurück.
4. Der Hauptanzeigebereich blinkt und zeigt an dass der aktuelle Wert zu stark vom Kalibrierwert abweicht. Wenn Sie die CAL Taste lange drücken, erscheint ein Error für 2 Sekunden.

Temperaturkalibrierung

Der Temperatursensor befindet sich in der Nähe der Elektrode. Weil die Leitungsfähigkeit in der Luft langsam ist, wird empfohlen, die Elektrode zusammen mit einem Standard Thermometer in das Wasser zu legen und den Wert des Thermometers als Standardwert festzulegen.

1. Drücken Sie auf der Hauptoberfläche kurz die MODE-Taste, um das Hauptmenü aufzurufen. Verwenden Sie die MODE-Taste oder die CAL-Taste zur Auswahl des entsprechenden Menüpunktes. Drücken Sie lange die CAL-Taste, um zum Anwendungspunkt zu gelangen.
2. Verwenden Sie die MODE-Taste oder die CAL-Taste, um den unteren Kalibrierwert nach oben oder nach unten einzustellen und drücken Sie lange auf die MODE-Taste, um die Bearbeitungsposition zu verändern. Legen Sie die Elektrode in die Lösung der entsprechenden Temperatur.
3. Wenn die aktuelle Temperatur im Hauptanzeigebereich stabil angezeigt wird, drücken Sie zur Bestätigung lange die CAL-Taste. Der Sauerstofftest kehrt automatisch zur Hauptoberfläche zurück.