

Bedienungsanleitung und Garantie

Druckfilter PF²-30 und PF²-60

Vielen Dank, dass Sie sich für einen AquaKing Druckfilter entschieden haben.

Bitte beachten Sie diese Bedienungsanleitung um lange Freude an diesem Gerät zu haben.

Der Druckfilter ist nicht für den Einsatz in Swimmingpools vorgesehen und darf dort nicht verwendet werden! Dieser Filter ist ausschließlich für den Einsatz im „Süßwasserbereich“ und dessen Wasserbeförderung vorgesehen. Befördern Sie mit dieser Pumpe kein Wasser das heißer als 40°C ist.

Dieses Gerät soll ohne Aufsicht von Erwachsenen nicht von Kindern unter 16 Jahren oder Personen mit eingeschränkten körperlichen und/oder geistigen Fähigkeiten bedient werden.

Bitte beachten Sie die Sicherheitsrichtlinien:

Bitte vor der Reinigung o.ä. immer den Netzstecker von der angeschlossenen Pumpe und vom Druckfilter ziehen.

Vermeiden Sie den direkten Kontakt mit dem UV-Licht, es können Schäden an den Augen und an der Haut entstehen.

Ist der Filterkreislauf (Pumpe) nicht im Betrieb, bitte unbedingt auch das UV-Gerät ausschalten um eine evtl. Überhitzung zu vermeiden.

Den Filter außerhalb vom Wasser installieren und immer oberhalb der Wasseroberfläche.

Bitte beachten Sie, dass der Netz-Stecker immer trocken und spritzwassergeschützt sein muss.

ACHTUNG!!

Ziehen Sie vor jeder Arbeit an dem Druckfilter den Netzstecker!

ACHTUNG!!

Geräte-Information:

Bei diesem Filter handelt es sich um ein geschlossenes Filtersystem (Druckfilter), in welchem das Wasser sowohl mechanisch als auch biologisch gereinigt wird. Zusätzlich enthält der PF² 30 eine 18 W und der PF² 60 eine 24 Watt UV-Lampe, die für eine Verklumpung und Degeneration der Schwebealgen sorgt. Wenn das Gerät mit dem Stromnetz verbunden ist, sehen Sie dies an der blau-leuchtenden LED im Deckel. Ebenfalls im Deckel enthalten ist das Sicherheitsventil (durchsichtige Kappe). Der optimale Durchfluss bei beiden Geräten beträgt ca. 6500 Liter pro Stunde.

Installation:

Suchen Sie sich einen optimalen Standplatz für Ihren Filter aus (So nahe wie möglich am Teich).

Der Druckfilter kann bis kurz unter dem Deckel in den Boden eingelassen werden. Der Deckel (Eingang) muss aber oberhalb des Wasserspiegels sein.

Die Schlauchanschlüsse am gewünschten Durchmesser bitte absägen, da sonst die Leistung eingeschränkt wird. Die Anschlusschläuche von der Pumpe zum Filter (Pfeil in) und vom Rücklauf (Pfeil out) mit Schlauchschellen (Hi-Gripp) an den Schlauchtüllen befestigen. Der Ausgang auf der gegenüberliegenden Seite ist der Schmutzablauf. Sie können den Schmutzablass ebenfalls mit einem Schlauch versehen. Setzen Sie hier einen Absperrhahn ein, damit unnötiger Wasserverlust vermieden wird. Kontrollieren Sie beim Betrieb erneut, ob die Schlauchschellen auch für eine ausreichende Dichtigkeit sorgen und kein Wasser austritt.

Wenn Sie alles angeschlossen und kontrolliert haben, drehen Sie den blauen Regler auf – RUN – und schließen Sie den Strom des Filters, wie auch den der Pumpe, am Stromkreislauf an.

Bedienungsanleitung und Garantie

Druckfilter PF²-30 und PF²-60

Wartung bzw. Reinigung (Info zu Filtermaterialien):

Damit der Filter einwandfrei arbeiten kann, ist eine regelmäßige Kontrolle und Reinigung notwendig. Beachten Sie auch, dass die Positionierung (im Erdreich) und die Entfernung vom Teich ein Grund für einen Druckverlust (Verschmutzung) sein können. Eine starke Verschmutzung der Filtermaterialien und der Zuläufe kann ebenfalls den Durchfluss mindern.

In beiden PF Druckfiltern dienen BioBalls der biologischen Ansiedlung von Bakterien und Schaumstoff-Matten der Grobschmutzfilterung. Für eine noch bessere Bakterienansiedlung empfehlen wir z. B. Siporax oder Nana Taro B.B Rolls anstatt der BioBalls.

Um den Filter zu spülen, ziehen Sie dessen Netzstecker und drehen dann den blauen Regler auf – CLEAN –. Sollten Sie beim Ablauf einen Kugelhahn montiert haben – bitte diesen vorher öffnen. In diesem Fall können Sie auch die Kurbel anbringen und mit dieser die Reinigung intensivieren. (eine gründliche Reinigung des Filters empfehlen wir 1 x im Jahr)

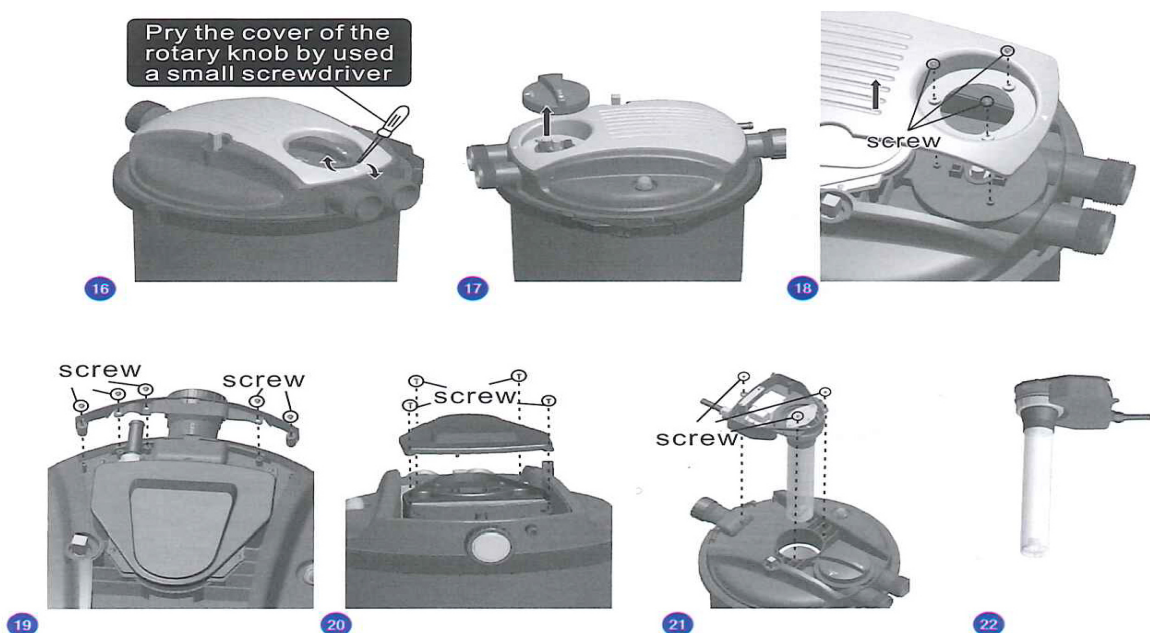
Ziehen Sie vor jeder Arbeit an dem Druckfilter den Netzstecker!

Um an die UV-Lampe, so wie an das Filtermaterial zu gelangen, lösen Sie den Haltering und ziehen den Deckel gerade nach oben weg.

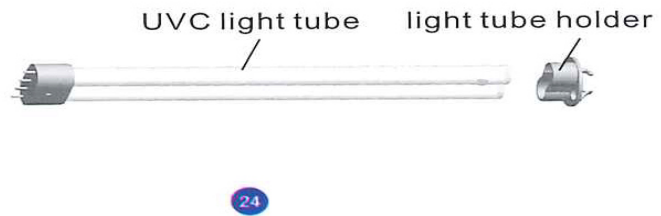
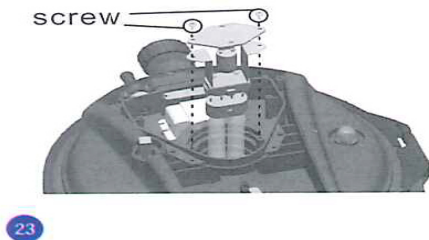
Für eine gleichbleibend gute Wirkung der UV Leuchte, empfehlen wir Ihnen, diese nach 12 Monaten zu erneuern.

- Ziehen Sie die blauen Regler „CLEAN-RUN“ vom Deckel ab (Abb. 16 und 17)
- Lösen Sie 3 Schrauben unterhalb des Reglers (Abb. 18)
- Lösen Sie 5 Schrauben vom Druckdeckel (Abb. 19)
- Lösen Sie 4 Schrauben der UVC Halterung (Abb. 20)
- Lösen Sie 3 Schrauben der UVC Halterung (Abb. 21)
- Ziehen Sie die gesamte UVC Halterung vorsichtig nach oben heraus
- Lösen Sie das Schutzglas und tauschen Sie die UVC Leuchte
- Reinigen Sie den Glaskolben mit einem feuchten Lappen (keine chemischen Reiniger verwenden!)

Fügen Sie nun alle Teile – in umgekehrter Reihenfolge - zusammen und versichern Sie sich, dass alle Schrauben (15 Stück) korrekt angezogen sind.



Bedienungsanleitung und Garantie Druckfilter PF²-30 und PF²-60



Das biologische Filtermedium und den Schaumstoff einfach ausspülen (keinen Hochdruckreiniger verwenden!). Immer nur einen Schaumstoff reinigen, damit nicht alle Bakterien ausgespült werden. Den Filtertopf mit einem Lappen/Schwamm/Tuch säubern. Verwenden Sie keine Seife oder andere Reinigungsmittel!

Nach dem Reinigen empfehlen wir, dem Filterkreislauf frische Filterbakterien (z.B. KD Filterbakterien, Nitrifix und gerne auch etwas Anarex zuzufügen).



Den Filter immer frostfrei aufstellen. Wir empfehlen in den Wintermonaten, den Filter zu reinigen und trocken an einer frostfreien Stelle zu lagern (Garage, Keller).

Garantie

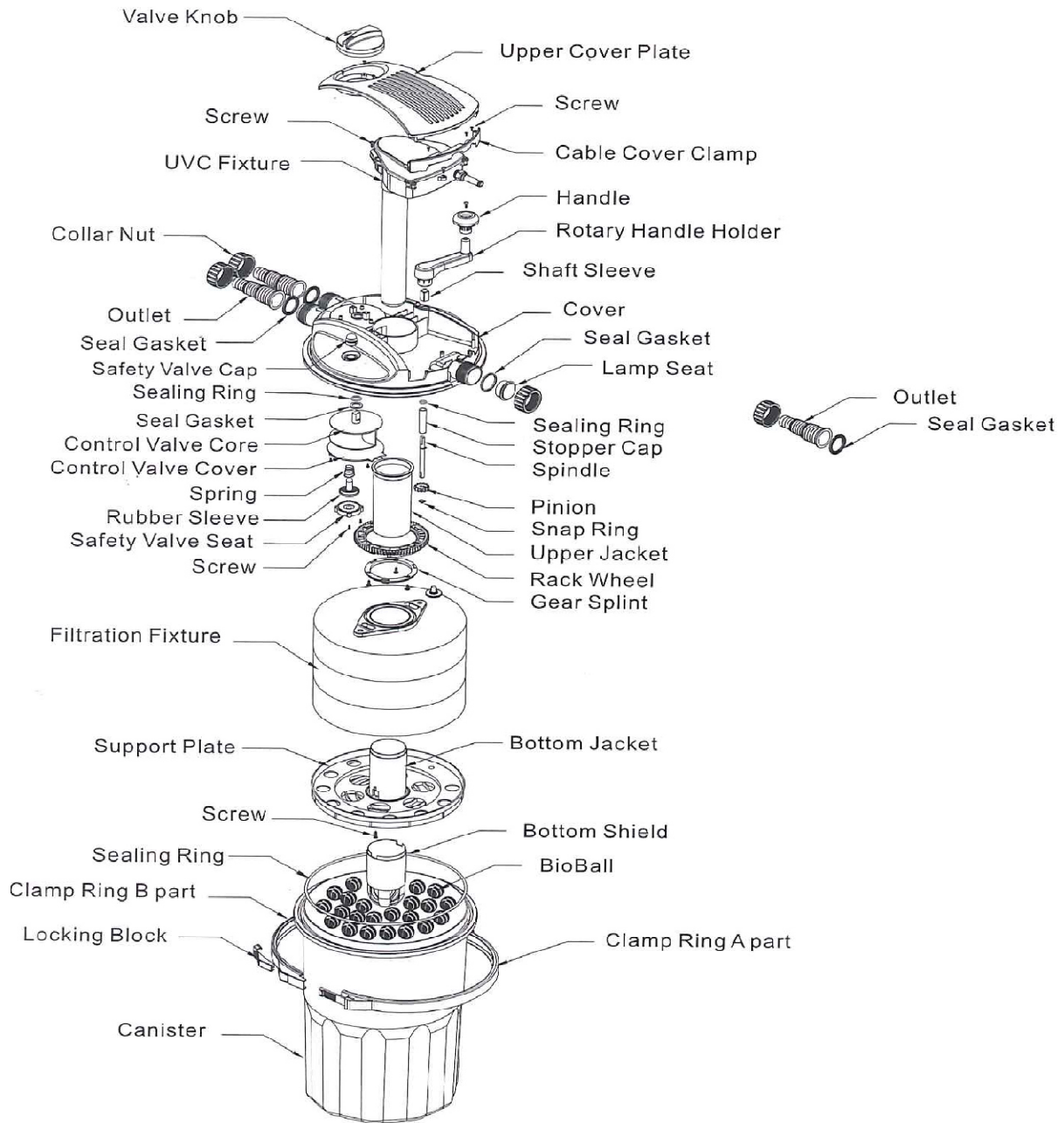
Die Garantiezeit beträgt 2 Jahre. Die Garantie bezieht sich nicht auf das Filtermedium, das Quarzglas und die UV-Lampe. Durch falschen Einsatz, Entfernen vom Original Netzstecker, Transportschäden, Frostschäden und anderen Gewalteinwirkungen erlischt die Garantie.

Der Hersteller übernimmt keinerlei Haftung für Schäden/Defekte aufgrund des Gebrauchs des Produktes. Bei einem Garantiefall bringen Sie bitte diesen Filter zusammen mit dem Kaufbeleg (Kopie reicht aus!) zur Überprüfung zu Ihrem Händler, bei dem Sie den Filter erworben haben.

Entsorgung

Der Filter darf nicht über den normalen Hausmüll entsorgt werden. Fragen Sie in Ihrer Gemeindeverwaltung nach der Sammelstelle für das Recycling von elektronischen Geräten. Die Werkstoffe sind gem. ihrer Kennzeichnung wieder verwertbar. Somit leisten Sie einen wichtigen Beitrag zum Schutz unserer Umwelt.

Bedienungsanleitung und Garantie Druckfilter PF²-30 und PF²-60



Kaufdatum: _____



WIR LEBEN KOI.

Koi Company
 Eine Marke der Koi Discount GmbH
 Jahrstraße 10 • 63505 Langenselbold
 Telefon: +49 (0)6184 - 93 610 • Telefax: +49 (0)6184 - 93 6125
 E-Mail: info@koi-company.de • www.koi-company.de